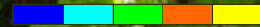


TRANSFORM



PROFIL LEMBAGA

KONTAK INFO

TRANSFORM



Training and Facilitation For Natural Resources Management
Pelatihan dan Fasilitasi Untuk Pengelolaan Sumberdaya Alam

JL. RADEN PANJI NO. A4 KEKALIK - MATARAM - NTB - INDONESIA - 83115
TELP/FAX: 0370 - 648285

www.transform.or.id

KATA PENGANTAR

Profil Lembaga Transform ini memandu pembaca untuk memahami secara umum mengapa Transform ada dan bagaimana kiprahnya selama ini. Spirit dibalik berdirinya Transform yaitu Transform ada untuk membawa perubahan (transform). Perubahan kearah yang lebih bermakna, khususnya dalam kaitannya dengan pengelolaan sumber daya alam. Titik berat perubahan adalah pada upaya mendorong penguatan kapasitas sumber daya manusia.

Sejak lembaga ini didirikan (April 2004) sampai dengan sekarang, Lembaga Transform sudah banyak melakukan kolaborasi dengan para pihak untuk mengusung program yang terkait dengan pengelolaan sumberdaya alam. Pengalaman kami selama ini telah menjadikan lembaga ini lebih mantap dan profesional. Kami patut bersyukur karena dalam perjalanannya lembaga ini didukung oleh staf dan fasilitator yang sangat loyal untuk terus bersama-sama membesarkan dan memandirikan lembaga.

Penghargaan dan ucapan terima kasih kami sampaikan kepada para pihak yang telah menjalin kerjasama dengan Transform, karena atas kepercayaan mereka terhadap kami yang membuat lembaga ini tetap bisa berkiprah dengan baik. Ke depan kami berharap mitra-mitra kerja dan kolega kami terus bertambah banyak dan berkelanjutan.

Suyono
Direktur

Lembaga Transform merupakan perkumpulan yang beranggotakan orang-orang yang memiliki kapasitas dan keahlian untuk memfasilitasi, melatih, mediasi dan negosiasi dalam mengembangkan inovasi program, pengembangan masyarakat dan pengelolaan sumberdaya alam. Keterampilan dan keahlian yang dimiliki, selain sesuai dengan kapasitas keahliannya, juga telah ditempa oleh pengalaman memberikan pelatihan dan fasilitasi diberbagai event kegiatan di tingkat lokal, regional maupun tingkat nasional.

Sumberdaya yang ada di Transform, juga memiliki idealisme untuk melakukan perubahan sosial dan kepedulian terhadap proses pembangunan. Dalam menerapkan fasilitasi dan pelatihan maupun aktivitas lainnya, Transform menerapkan nilai-nilai dasar yang harus dianut yaitu partisipatif, demokratis, kesetaraan dan memperjuangkan keadilan gender. Selain itu, dalam rangka untuk terus mengembangkan metode, Transform secara intensif melakukan kajian kritis atas metodologi yang ada atau berusaha secara sistematis melakukan sintesa dan analisa untuk mengembangkan metodologi baru.

VISI

Terwujudnya sumberdaya manusia yang kapabel dalam pengelolaan sumberdaya alam yang adil, partisipatif dan lestari.



MISI

1. Mengembangkan metodologi pengelolaan sumberdaya alam yang partisipatif, adil dan lestari.
2. Mengembangkan kualitas sumberdaya manusia yang berkelanjutan melalui penyelenggaraan pelatihan, mentoring, workshop dan paket-paket pengembangan kapasitas.
3. Memberikan jasa konsultasi, asistensi dan fasilitasi dalam natural resources baik keterkaitan kedepan dan kebelakang.
4. Mengembangkan model best-practises dan packet product knowlage.
5. Melakukan kajian dan membuat opini kritis tentang dinamika social dan pembangunan melalui penyusunan policy brief dan policy paper.
6. Kegiatan-kegiatan lain yang sesuai dengan visi Lembaga.

NILAI-NILAI DASAR

Partisipatif

Dalam semua aspek kegiatan, pelibatan peserta dilakukan mulai dari perencanaan, pelaksanaan, monitoring dan evaluasi. Pada aspek perencanaan, peserta dilibatkan dalam menentukan jadwal, materi dan metodologi, sedangkan pada aspek pelaksanaan, peserta dapat terlibat pada review harian, menyatakan pendapat dan menyampaikan pengalaman. Selanjutnya pada aspek monitoring dan evaluasi, peserta dapat dilibatkan pada evaluasi harian dan evaluasi akhir guna mengoreksi materi maupun metodologi.

Demokratis

Dalam proses fasilitasi, semua peserta mempunyai peluang yang sama dan tidak ada diskriminasi karena pertimbangan tertentu.

Kesetaraan

Dalam proses fasilitasi maupun pelatihan, peserta ditempatkan sebagai subyek dan hubungan antar fasilitator dengan peserta merupakan hubungan timbal balik dan belajar bersama, sehingga dalam proses fasilitasi maupun pelatihan, peserta bebas berpendapat.

Memperjuangkan Keadilan Gender

Proses pelatihan dan fasilitasi yang dikembangkan, tidak membedakan antar laki-laki dan perempuan dalam berpendapat maupun berimprovisasi dalam kegiatan fasilitasi dan pelatihan. Selain itu, pada beberapa hal, perempuan dapat diberikan kesempatan yang lebih untuk menyampaikan ide dan pikirannya terutama yang menyangkut materi yang berperspektif keadilan gender.





LINGKUP KEGIATAN

Fasilitasi

Fasilitasi untuk perencanaan, implementasi, mediasi konflik, pemetaan, monitoring, dan evaluasi program.

Pelatihan

Pelatihan teknik fasilitasi, pelatihan penerapan metodologi, dan pelatihan untuk kegiatan praktis dalam pengelolaan sumberdaya alam juga menyusun paket-paket pelatihan.

Kajian dan Pengembangan Metodologi

- Melakukan kajian atas metodologi yang sudah ada
- Mengembangkan proyek-proyek percontohan dengan pengembangan metodologi baru
- Melakukan fungsi kontrol sosial dengan melakukan kajian dan membuat opini kritis tentang dinamika sosial dan pembangunan

Informasi, Dokumentasi dan Komunikasi

- Melakukan dokumentasi atas proses yang dikembangkan pada kegiatan (proyek) di Nusa Tenggara Barat
- Mempublikasikan hasil-hasil kegiatan dengan penerapan metodologi baru

OUTPUT PROGRAM

LAPORAN

POLICY BRIEF

PUBLIKASI BULETIN TRANSFORM

PUBLIKASI INTERNET



PENGALAMAN

TAHUN	NAMA KEGIATAN	LOKASI	MITRA
2014	Partisipasi Publik Untuk Perbaikan Kualitas Penyelenggaraan Pelayanan TKI dan Perijinan Terpadu di Nusa Tenggara Barat	NTB	Kemitraan + Kaukus NGO NTB untuk Reformasi Birokrasi
2013	Studi Pusat Pengembangan Informasi Pengelolaan PHBM	Nusa Tenggara	Kemitraan
2013	Memperkuat Kelembagaan TKPKD melalui konsolidasi pengelolaan sistem data dan informasi dari desa sampai kabupaten untuk program-program penanggulangan kemiskinan	NTB	ACCESS
2013	Evaluasi Prog. SCBFWM Di Kawasan Hulu DAS Jangkok Th. 2009-2011	Lombok Tengah	SCBFWM
2013	Mengawal Kebijakan Perlindungan Dan Peningkatan Kesehatan Perempuan Dan Anak	NTB	ACCESS
2012-2014	Studi Pengembangan Sistem Agroforestri Dan BES di DAS Renggung	Lombok Tengah	FFI Lombok
2012	Studi Evaluasi Renstra COMDEV PT NNT	Sumbawa Barat	ICSD Jakarta
2010 - 2014	Penguatan BUMDes LKM Dan Perluasan Akses Penduduk Miskin terhadap Jasa Keuangan untuk Pembiayaan Pertanian dan Usah Ekonomi Produktif di Provinsi Nusa Tenggara Barat	NTB	Ford Foundation
2011	Kajian dan Pemetaan Para Pemangku Kepentingan di Wilayah Eksplorasi Tambang PT NNT di Kabupaten Sumbawa	Sumbawa Barat	PT Newmont Nusa Tenggara
2010	Update Data DAS Jangkok dalam mendukung pengelolaan DAS Terpadu	Lombok Barat	SCBWFM
2010	Fasilitasi Percepatan Perizinan pemanfaatan Hkm kabupaten Lombok Tengah	Lombok Tengah	Samanta, Dishut Kab. Lombok Tengah
2009	Pemberdyn Masyarakat utk Mendukung Pengembangan Hutan Energi	Lombok Timur	PT. HM Sampoerna Tbk.
2009	Fasilitasi Tata Kelola Kelembagaan dan Perijinan pemanfaatan Hkm kabupaten Lombok Tengah	Lombok Tengah	Samanta, Dishut Kab. Lombok Tengah
2009	Penyusunan Rencana Strategis Comdev PT. NNT	Sekongkang	PT NNT
2009	Fasilitasi Penyusunan Renstra MDM Sokong	Lombok Barat	PT HM Sampoerna Tbk.
2008	Fasilitasi kegiatan PRA Pengembangan Masyarakat Lingkar Tambang	Maluk	PT NNT
2008	Mengawal Masyarakat Rentan untuk mendorong pengembangan ekonomi lokal mengantisipasi perubahan iklim di Nusa Tenggara Barat	Mataram	GTZ-GLG, Bappeda Provinsi NTB
2008	Fasilitasi dialog multi Stakeholder menuju harmonisasi tata ruang provinsi dan daerah kabupaten/ Kota se-NTB	Mataram	GTZ-GLG, Bappeda Provinsi NTB

2008	Fasilitasi pengelolaan DAS terpadu dalam kerangka pemeliharaan hidrologi di Lombok	Lombok	WWF Indonesia
2008	Fas. pelatihan pengelolaan gaharu utk petani di Senaru dan Sesaut	Lombok Barat	Fak. Pertanian Unram
2007	Pelatihan manajemen kolaboratif pengelolaan proyek gerhan di NTB	Mataram	BP DAS Dodokan Moyosari
2007	Fasilitasi pengembangan jaringan pasar produk hasil hutan non kayu	Lombok Barat	WWF Indonesia
2007	Pendampingan kelompok pembuatan model tanama silvikultur intensif/unggulan lokal	Lombok Barat	BP DAS Dodokan Moyosari
2007	Fasilitasi pengarusutamaan kemiskinan disekitar Kawasan Hutan kedalam instrumen Strategi Penanggulangan Kemiskinan Daerah (SKPD)	Sumbawa	Samanta
2007	Kajian pembangunan areal model DAS Mikro MDM Sokong Sub Das Segara Sokong Kabupaten Lombok Barat	Lombok Barat	BP DAS Dodokan Moyosari
2006	Evaluasi Program Pelatihan Pengembangan Pertanian Terpadu (P4T)	Sumbawa Barat	PT NNT
2006	Pengembangan Proses Belajar Bersama dalam Rangka Penguatan Kapasitas Antar Mitra mfp-DFID	Nusa Tenggara	mfp-DFID
2006	Pengembangan Jaringan Kelompok Masyarakat di Daerah Hulu-Hilir-Pesisir dalam Rangka Pengelolaan dan Perlindungan Sumberdaya Air di DAS Menanga	Lombok Timur	Canada Fund for Local Initiatives
2006	Pengembangan Desain Model Integrasi Pengelolaan Ekosistem Secara Terintegrasi Hulu-Hilir-Pesisir	Lombok Timur	WWF Indonesia Prog. Nusa Tenggara



PRODUKSI VIDEO

TAHUN	JUDUL VIDEO	DURASI	MITRA
2012	Studi Pengembangan Sistem Agroforestri Dan BES di DAS Renggung	6 menit	FFI
2012	Program Pemberdayaan Masyarakat Di Lombok	10 menit	PT HM Sampoerna Tbk.
2011	Cara Beternak Sapi Potong (Sapi Bali) Yang Baik dan Menguntungkan	18 menit	JICA, Pemprov. NTB
2010	Membangun Akses ditengah keterisolasian	12 menit	PT HM Sampoerna Tbk.
2010	Budidaya Perikanan Laut di Lombok	20 menit	DKP
2009	Hkm Batukliang : Menuju Kepastian Menggapai Harapan	15 menit	Partnership
2009	Fasilitasi Ijin HKm di Lombok Tengah	15 menit	Partnership
2009	Belajar Praktik HKm dari Santong	15 menit	DEPHUT
2009	Perubahan Iklim dan KenaikanParas Air Muka Laut	15 menit	WWF - NTB
2009	Fakta, Masalah dan Kebutuhan Masyarakat Lingkar Tambang	15 menit	PT NNT
2008	Realita Tantangan dan Inovasi Daerah	15 menit	GTZ - GLG
2008	Good Governance Award	15 menit	GTZ - GLG
2008	Agroforestri sebuah Ketahanan Pangan	29 menit	BPDAS
2007	Sebaran dan Potensi Bambu di NTB	25 menit	BPDAS
2007	Membangun Kerukunan Menuai Prestasi	23 menit	Diknas
2007	Potret Kehidupan Pengrajin	27 menit	GTZ - GLG
2006	Kemiskinan Masyarakat Disekitar Kawasan Hutan	13 menit	Partnership
2006	Potret Hutan Sesaot Saat Ini : Fakta dan Harapan	13 menit	Dishut Lobar
2005	Belajar Pengelolaan Hutan dari Masyarakat	16 menit	mfp - DFID
2005	Evaluasi Program SRI di Lingkar Tambang	14 menit	PT NNT



PERSONALIA

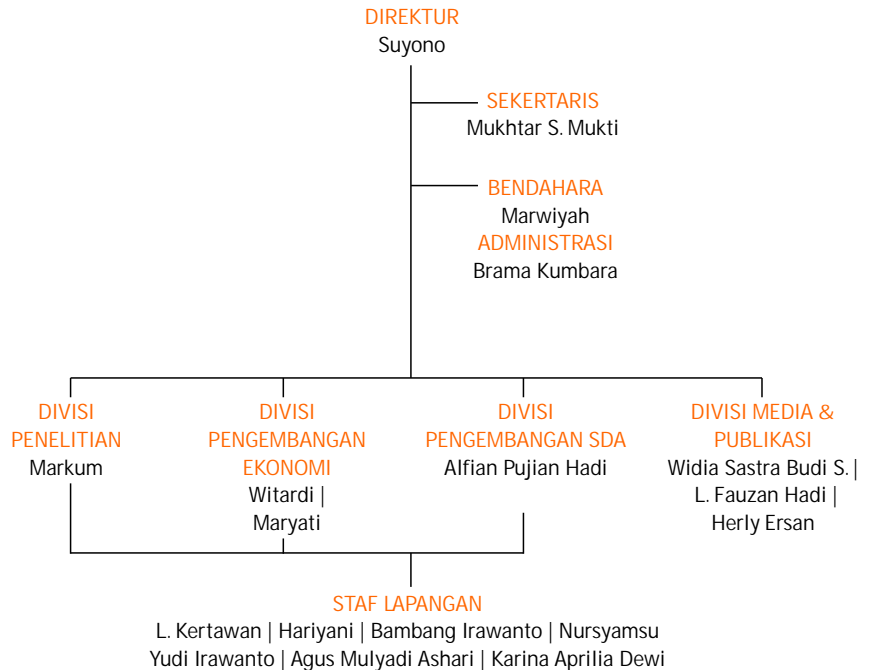
■ ANGGOTA/ FASILITATOR

- Bambang Hari K.
- Catur Kukuh S.
- Gatot Dwi Hendro W.
- Humaidi
- I Nyoman Oka
- Markum
- H. Rosiady Sayuti
- Sulistiono
- Suyono
- Mukhtar Sakra Mukti
- Witardi
- Budi Sethiawan
- Hariyani

■ DEWAN PENGAWAS

- Sulistiono
- Gatot Dwi Hendro W.

■ PENGURUS (Periode 2012 - 2016)





BIODATA FASILITATOR



Nama : Markum
Domisili : Mataram
Pendidikan : Pasca Sarjana (S2) di SEAMEO BIOTROP–IPB, Tahun 2000, Sedang menyelesaikan S3 di Universitas Brawijaya Malang
Keahlian : Teknologi informasi untuk pengelolaan sumber daya alam

Sejak Tahun 1990 mulai terlibat dalam aktifitas pengembangan masyarakat. Mulai aktif di LP3ES Cabang NTB, kemudian Pusat Penelitian dan Pengembangan Perdesaan (P3P) UNRAM, dan konsultan di Dinas Kehutanan Provinsi NTB. Selain aktif di kegiatan penelitian juga banyak terlibat dalam kegiatan fasilitasi pada beberapa kegiatan pelatihan, dan lokakarya pengelolaan sumberdaya alam khususnya kehutanan, yang diselenggarakan oleh lembaga pemerintah juga LSM di tingkat regional maupun lembaga Internasional seperti Dinas Kehutanan, BP. DAS, Jani, LP3ES, MPF–DFID, ACCESS, USAID–OTI, WWF Indonesia Program Nusa Tenggara, Canada Fund, PT Newmont Nusa Tenggara, GTZ–GLG, PT. HM. Sampoerna, TBK Selain aktif di TRANSFORM saat ini juga sebagai staf pengajar di Fakultas Pertanian UNRAM.



Nama : Sulistiyono
Domisili : Mataram
Pendidikan : Fakultas Hukum UNRAM
Keahlian : Advokasi dan kebijakan

Mulai tahun 1992 terlibat aktif pada program sosial kemasyarakatan di WALHI, kemudian menjadi koordinator Jaringan Advokasi Masyarakat. Sampai sekarang banyak terlibat menjadi fasilitator pada kegiatan pelatihan, lokakarya dan workshop terutama pada materi mediasi konflik dan advokasi masyarakat baik buruh migran, masyarakat adat, dan masyarakat pinggir hutan. Beberapa kegiatan LSM dan lembaga Internasional yang pernah difasilitasi yaitu Yayasan Kostata, HIVOS, WALHI NTB, LOH Sumbawa, Plan International, Somasi, Lesa Demarkasi, MPF–DFID, PAR Rinjani, LPMP, PSP NTB, WWF Indonesia.



Nama : Suyono
Domisili : Mataram
Pendidikan : S1 Fakultas Ekonomi UNRAM, Tahun 1990 dan pernah Studi di AIM Phillipina
Keahlian : Perencanaan Partisipatif dan pengembangan Institusi lembaga keuangan Mikro

Sejak Tahun 1991 sudah aktif di LP3ES Cabang NTB dan Mitra Samya, selanjutnya banyak berkonsentrasi pada bidang perencanaan dan pengembangan partisipasi masyarakat dan lembaga keuangan Mikro. Saat ini sedang menjabat sebagai Direktur Transform untuk periode 2012 – 2016. Kegiatan fasilitasi yang pernah dilakukan pada kegiatan workshop, pelatihan dan lokakarya yang di selenggarakan oleh lembaga di tingkat regional maupun lembaga Internasional seperti Dinas Kehutanan, Mitra Samya, PAR Rinjani, Dinas Kesehatan, MPF–DFID, OTI/SWIFT, USAID, LP3ES, GTZ Jerman, GTZ-Profi, WESLIC-2, ACCESS, SDM Bandung, Bank Dunia, Studi Kemiskinan ADB, Departemen Kesehatan RI, WWF Indonesia dan Fauna and Flora Indonesia, The Ford Foundation, PT. Newmont Nusa Tenggara, PT. HM. Sampoerna, TBK. Dinas Perkebunan NTB, Plan Internasional.



Nama : Humaidi
Domisili : Mataram
Pendidikan : Fakultas Ilmu Sosia dan Ilmu Politik Universitas Muhammadiyah Mataram
Keahlian : Pengembangan Masyarakat

Mulai tahun 1995 aktif di LP3ES Cabang NTB dan terlibat pada kegiatan pendampingan dan fasilitasi. Selama ini telah banyak melakukan kegiatan fasilitasi pada kegiatan pelatihan, lokakarya dan workshop penguatan kapasitas masyarakat dalam pengelolaan sumberdaya hutan dan sumberdaya air. Kegiatan tersebut baik yang dilaksanakan oleh lembaga pemerintah maupun LSM di tingkat regional juga lembaga Internasional seperti, Dinas Kehutanan, Dinas Pertambangan, SOMASI NTB, KIKIS, BAPEDDA, Forum Komunikasi Hutan Masyarakat, Konsepsi, Asia Fundation, dan USAID.



Nama : H. Rosiady Sayuti
 Domisili : Mataram
 Pendidikan : Doctor of Rural Sociology, The Ohio State University Columbus, USA
 Keahlian : Sosiologi Perdesaan

Selain aktif di TRANSFORM saat ini juga sebagai staf pengajar di Fakultas Pertanian UNRAM, juga aktif sebagai peneliti dan narasumber baik di tingkat regional, nasional dan Internasional. seperti Rio De Janeiro Brazil, Albuquerque, New Mexico USA, dan Asheville, North Carolina USA dan fasilitator pada beberapa kegiatan baik yang dilaksanakan oleh pemerintah maupun juga terlibat dalam kegiatan fasilitasi yang dilaksanakan oleh LSM di tingkat regional juga lembaga Internasional seperti Pusat Penelitian dan Pengembangan Perdesaan (P3P) UNRAM, Dinas Kehutanan, PAR Rinjani, PT Newmont Nusa Tenggara, ACIAR, USAID-OTI, USAID, Ford Foundation, Asia Foundation. Saat ini sedang menjabat sebagai Kepala Bappeda Prov. NTB.



Nama : Tjatur Kukuh Surjanto
 Domisili : Mataram
 Pendidikan : S1 teknik Arsitektur pada ITS 10 Nopember Surabaya Tahun 1984
 Keahlian : Arsitek sosial

Mulai tahun 1985 sudah terlibat pada kegiatan pengembangan dan manajemen sumberdaya, pengembangan kelembagaan Pernah terlibat sebagai konsultan regional di beberapa lembaga Internasional seperti Word Bank, Asoka Fundation, UMA BUILD-UNDP, SMERU, dan Bappenas. Selain itu juga banyak terlibat menjadi fasilitator yang di selenggarakan oleh YKPR, LOH, YKMP, PAR Rinjani, HIVOS, MPF-DFID, ACCESS, Mitra Samya, Yayasan Koslata, Santiri Foundation, Samanta, ASOKA.



Nama : Ir. I Nyoman Oka, MM
 Domisili : Denpasar
 Pendidikan : S2 Manajemen Sumberdaya Manusia Universitas 17 Agustus Surabaya
 Keahlian : Pengembangan Metodolog Partisipatif dan Sumberdaya Manusia

Sejak tahun 1992 sudah terlibat menjadi koordinator lapangan di LP3ES. Direktur Mitra Samya tahun 2002–2008. Saat ini sebagai Konsultan di Bank Dunia dan ACCEs. Selain itu banyak terlibat dalam kegiatan fasilitasi baik dalam pelatihan, lokakarya, workshop baik yang di selenggarakan oleh lembaga pemerintah, LSM tingkat regional maupun Lembaga Internasional seperti BPTH Dephutubun, Dinas Kehutanan, Bappenas, Mitra Samya, Word Neighbour, KPMNT Kupang, WSLIC-2, WWF Indonesia, ACCESS, GTZ NTT, ADB, AusAID, dan MPF-DFID. Departemen Kesehatan RI. ADB.



Nama : Prof. Dr. H. Gatot Dwi Hendro W.S.H, M.Hum
 Domisili : Mataram
 Pendidikan : Doktor Ilmu Hukum Universitas Airlangga Surabaya
 Keahlian : Hukum Lingkungan dan Kelautan

Disamping profesi menjadi Guru Besar Hukum di Universitas Mataram, juga menjadi tim peneliti di Pusat Penelitian Pengembangan Perdesaan (P3P) UNRAM. Selain aktif di TRANSFORM saat ini juga sebagai Koordinator Pasca Sarjana S3 Fakultas Hukum UNRAM. Dalam pengembangan keilmuannya banyak berkonsentrasi pada bidang hukum lingkungan dan kelautan. Selain itu terlibat pada beberapa kegiatan fasilitasi baik yang dilaksanakan oleh pemerintah, LSM di tingkat regional maupun lembaga Internasional seperti Bappeda Provinsi NTB, Somasi NTB, Bagpro PKS DM Dikti Depdiknas, Bappenas, KLH Jakarta, UMA BUILD–UNDP, USAID–OTI.



Nama : Endang Susilowati
 Domisili : Mataram
 Pendidikan : S1 Fakultas Hukum Universitas Mataram
 Keahlian : Kajian Gender

Pengalaman menjadi Koordinator wilayah Lombok Pokja gender KPMD Nusa Tenggara dan tim fasilitator pelatihan penyadaran dan analisa gender selama 2 tahun 1998/2000 dan sekarang menjadi Komite Eksekutif Wilayah Nusa Tenggara ASPPUK menjadi tim inti dalam pendidikan pemilu bagi perempuan. Bersama RAMDEC Jakarta menjadi tim fasilitator dalam program ACCESS di NTB. Setiap bulan secara rutin memfasilitasi beberapa kegiatan LSM, Pemerintah



Nama : Pascalis Nai
 Domisili : Kupang
 Pendidikan : Universitas Nusa Cendana Kupang, Tahun 1991
 Keahlian : Metodologi Partisipatif dan Pengembangan Media

Banyak terlibat menjadi fasilitator pada beberapa pelatihan pengembangan media komunikasi khususnya dalam pengelolaan sumberdaya alam baik yang dilaksanakan oleh lembaga pemerintahan maupun LSM di tingkat regional maupun lembaga Internasional seperti, PKM Kabupaten Jawa Barat, Cilampungang - Garut, Jawa Barat, YAO Kupang, KPMNT, Dinas Kehutanan, CRS Jakarta, Mitra KPSA Dili, ACCESS, SDM Kupang..



Nama : Kasmianti
 Domisili : Mataram
 Pendidikan : S1 Jurusan Pendidikan IKIP Mataram, Tahun 1985
 Keahlian : Pengembangan Sumberdaya Perempuan

Mulai Tahun 1986 mulai aktif sudah terlibat dalam aktifitas pengembangan kapasitas perempuan, tahun 1993 aktif dalam jaringan wanita Asia Tenggara dan ikut dalam berbagai kegiatan konferensi dan workshop perjuangan perempuan di Beijing, Taiwan, New York, New Delhi, Canberra-Australia, Philipina dan menjadi panelis dalam acara Rountable Workshop Strategy Conference IFAD di Asia Pasifik- Itali-Roma. Selain itu menjadi fasilitator pada pelatihan, workshop dan lokakarya yang diadakan oleh LSM di tingkat regional maupun Lembaga Internasional seperti PT. Newmont Nusa Tenggara, IFAD, Ausaid, Ford Foundation, Plan International, GTZ, dan CUSO.



Nama : Witardi
 Domisili : Batu Mekar Lombok Barat
 Pendidikan : Fakultas Ekonomi Unram (TIDAK TAMAT) pernah studi di AIM Philipina
 Keahlian : Pengembangan Institudi dan Perencanaan Partisipatif

Sejak tahun 1993 menjadi tenaga lapangan program Balai Karya LP3ES di Lombok Tengah dan menjadi field Officer untuk progra kehutanan LP3ES di Sesaot. Saat ini sebagai program manager untuk bidang pengembangan ekonomi Transform pengembangan Lembaga Keuangan Mikro. Lembaga yang pernah difasilitasi adalah LP3ES Cabang NTB, Konsepsi, Transform, ACCESS, PT. Newmont Nusa Tenggara, The Ford Foundation, PT HM. Sampoerna, Tbk. GTZ-Profi. Dinas Kehutanan Prov. NTB, Dinas Perkebunan NTB.



Nama : Ir. Mukhtar, MSc
Domisili : Mataram
Pendidikan : Pascasarjana Universitas Brawijaya Malang tahun 2010, Jurusan Pengelolaan Sumberdaya Lingkungan dan Pembangunan
Keahlian : Pengembangan sumberdaya alam dan lingkungan

Sejak tahun 2000, aktif di Pusat Penelitian Pembangunan Perdesaan Universitas Mataram. Terlibat menjadi asisten peneliti. Mulai pertengahan tahun 2004, terlibat dalam merintis Lembaga Transform dan sekarang menjadi sekretaris eksekutif merangkap program manager bidang Pengembangan Sumberdaya Alam. Kegiatan fasilitasi lembaga yang pernah dilakukan adalah Transform, MFP-DFID, Canada Foundation, GTZ-GLG, WWF Nusa Tenggara, LP3ES Jakarta, Departemen Kehutanan, Kementerian Lingkungan Hidup, PT Newmont Nusa Tenggara dan PT HM. Sampoerna Tbk.



Nama : Hariyani, SE
Domisili : Mataram
Pendidikan : S1 Jurusan Manajemen Fakultas Ekonomi Universitas Mataram Tahun 2005
Keahlian : Pengembangan Sumberdaya Perempuan

Mulai Tahun 1986 mulai aktif sudah terlibat dalam aktifitas pengembangan kapasitas perempuan, tahun 2007 aktif di lembaga YKSSI Mataram, dan menjadi staf Transform hingga saat ini. Fasilitasi yang pernah dilakukan adalah Departemen Kesehatan RI, YKSSI, WN Denpasar, PT. Newmont Nusa Tenggara.



Nama : Budhy Setiawan S. Hut.
Domisili : Denpasar
Pendidikan : S1 Fakultas Kehutanan ITB Tahun 2000 Sekarang sedang menempuh S2 di Universitas Mataram.
Keahlian : Sosek kehutanan

Saat ini disamping aktif Fauna and Flora International juga sebagai Staf pengajar di Universitas Mataram Program Studi Kehutanan. Mulai Tahun 2000 mulai aktif Fasilitasi lembaga Nasional dan Internasional seperti : P3KM ITB, WWF, Transform, Dinas Kehutanan NTB, PT. HM. Sampoerna, Tbk. PT. Newmont Nusa Tenggara, GTZ-Profil.



Nama : Alfian Pujian Hadi
Domisili : Mataram
Pendidikan : S-2 Remote Sensing UGM, S-2 Konservasi Sumber Daya Hutan, UGM
Keahlian : Pengelolaan Sumber Daya Hutan dan Sistem Informasi Geografis

Sejak Tahun 2007 aktif terlibat dalam penelitian yang dilaksanakan Lembaga Transform. Selain aktif sebagai Peneliti dan Fasilitator bidang kehutanan di Lembaga Transform juga aktif sebagai staf pengajar di FKIP Universitas Muhammadiyah Mataram (UMM). Saat ini terlibat dalam action research Fauna & Flora International (FFI-IP) Lombok di Kawasan DAS Renggang, Program Monitoring Karbon Dinas Kehutanan Provinsi NTB dan FOREST CARBON PARTNERSHIP FACILITY (FCPF), WWF Nusa Tenggara, Serta SCBFWM.

MITRA KERJASAMA

LEMBAGA INTERNASIONAL

Canada Fund
WWF Program Nusa Tenggara
mfp-DFID
Philips Moris
GTZ-GLG
Ford Foundation
Fauna & Flora International
Kemitraan - Partnership
ACCESS



Australian Community Development and Civil Society
Strengthening Acheme (ACCESS) Phase II



SWASTA

PT. Newmont Nusa Tenggara
PT. HM Sampoerna Tbk.
PT. Bank Mandiri Tbk.



PEMERINTAH

Departemen Kehutanan
Dinas Kehutanan Provinsi NTB





MUSLIMIN

TRANSFORM

Kerjasama

SAMPO



DENGAN RAHMAT ALLAH SWT
PADA HARI INI, SIBER 21 MEI 2011
DIPESAWON

BAK PENAMPUNG AIR

Untuk Menampung Deras Bagan Liris dan Deras Deras Bagan D
Desa-an-Cela Kecamatan Gambaia

Lambang Transformasi



MARKUM
DIRECTUR

Membangun Kehidupan Berkelanjutan Bersama Masyarakat



LEGALITAS

Akta Notaris : Abdullah, SH (Nomor 10 Tanggal 16 April 2004)
Dewi Permatasari, S.H., M.Kn. (TGL. 08 Juli 2014 NO. - 2 -)
DAFTAR PERKUMPULAN
NOMOR AHU-0000271.60.80.2014 TANGGAL 10 Juli 2014

N.P.W.P : 02.231.743.2-911.000

BANK : Mandiri KC. Mataram Cakranegara

Jenis : Giro

Nama Account : TRANSFORM

No. Rekening : 145-00-0448627-6

